



Forint-Soft

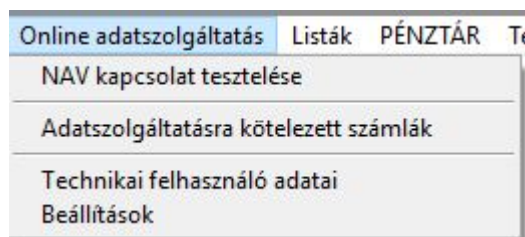
**Online adatszolgáltatás
beállítása a
Számlázás-házipénztár
programban
(SZAMLA)**

1. Menüpontok

A Számlázás-házipénytár programban az online adatszolgáltatáshoz kapcsolódó beállítások, funkciók egy új menüpontba (**Online adatszolgáltatás**) kerültek be.

A menüpont a 2018.11 verziótól érhető el. Amennyiben Ön nem látja a menüpontot, akkor töltsse le a program frissítését!

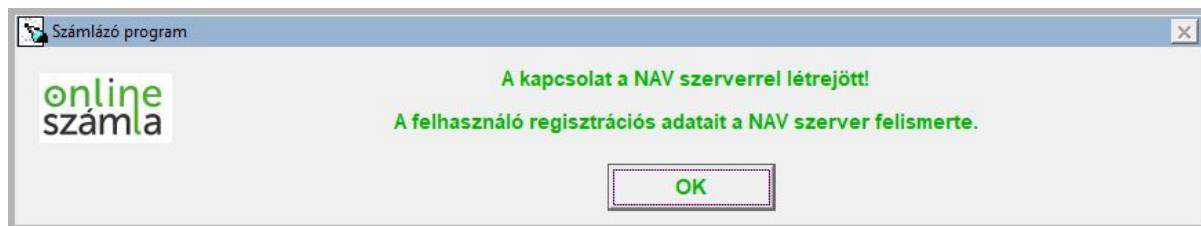
<https://www.forintsoft.hu/win2letoltesek/>



2. Beállítások, kapcsolat tesztelése

2.1. NAV kapcsolat tesztelése

Helyes beállítás esetén a program kapcsolódni tud a NAV szerveréhez, melyről a program az alábbi képen látható módon tájékoztat.



A NAV kapcsolat tesztelése bármikor elindítható. A tesztelés során az ellenőrizhető, hogy a *Technikai felhasználó adatai* menüpontban megadott adatok helyesek-e, illetve elérhető-e a NAV rendszere.

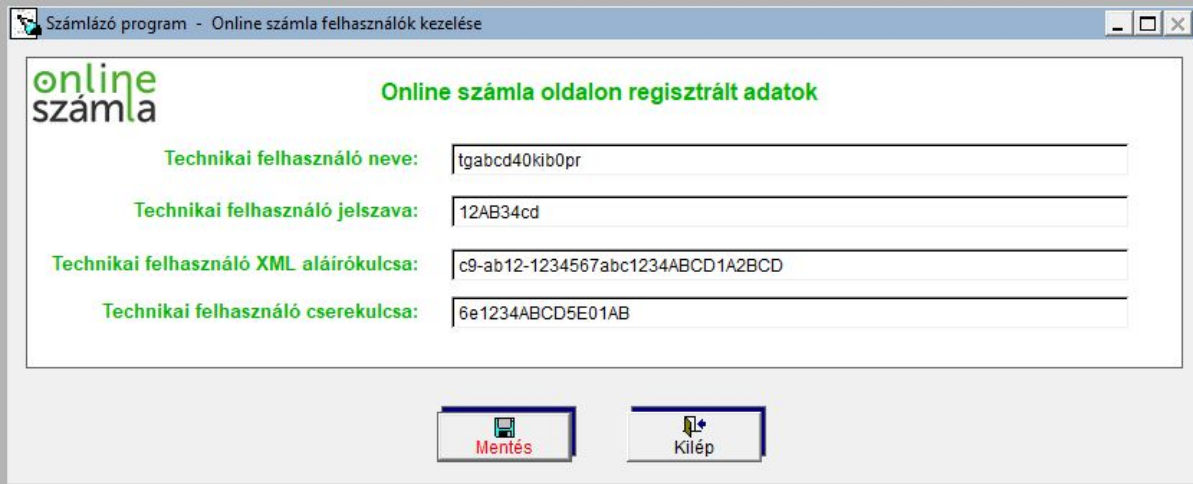
2.2. Technikai felhasználó adatai

A számlázó program a technikai felhasználó adatainak segítségével kommunikál a NAV rendszerével. A technikai felhasználó a www.onlineszamla.nav.gov.hu weboldalon hozható létre.

A weboldalon szereplő adatok kijelölése és másolása (*Ctrl + C*) után a számlázó programban beilleszthetők (*Ctrl + V*).

Adatok:

- technikai felhasználó neve,
- technikai felhasználó jelszava,
- technikai felhasználó XML aláírókulcsa,
- technikai felhasználó cserekulcsa.



Számlázó program - Online számla felhasználók kezelése

online számla

Online számla oldalon regisztrált adatok

Technikai felhasználó neve: tgabcd40kib0pr

Technikai felhasználó jelszava: 12AB34cd

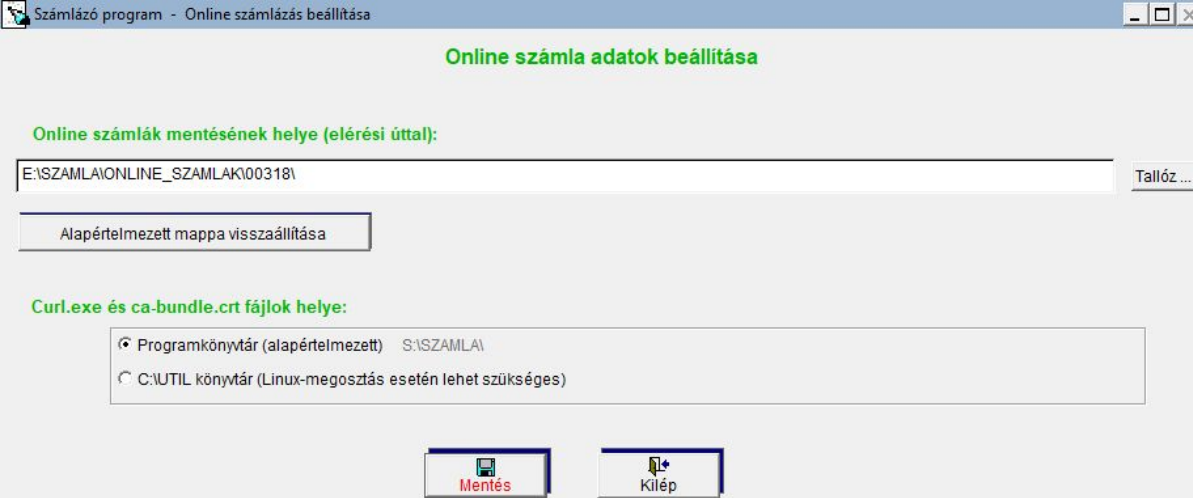
Technikai felhasználó XML aláírókulcsa: c9-ab12-1234567abc1234ABCD1A2BCD

Technikai felhasználó cserekulcsa: 6e1234ABCD5E01AB

Mentés Kilép

2.3. Beállítások

Ebben a menüpontban adható meg, hogy a program által létrehozott XML-fájlok, illetve a NAV-tól visszakapott fájlok melyik mappába kerüljenek.



Számlázó program - Online számlázás beállítása

Online számla adatok beállítása

Online számlák mentésének helye (elérési úttal):

E:\SZAMLA\ONLINE_SZAMLA\00318\ Tallóz...

Alapértelmezett mappa visszaállítása

Curl.exe és ca-bundle.crt fájlok helye:

Programkönyvtár (alapértelmezett) S:\SZAMLA\

C:\UTIL könyvtár (Linux-megosztás esetén lehet szükséges)

Mentés Kilép

A program alapértelmezetten az ONLINE_SZAMLA mappán belül cégenként és évenként külön mappában tárolja az adatokat.

Curl.exe és ca.bundle.crt fájlok helye

A program alapértelmezetten könyvtárában keresi azokat a segédprogramokat, melyeket az online adatszolgáltatás teljesítéséhez használ.

Előfordulhat, hogy Linux-megosztás esetén a hálózati meghajtón lévő segédprogram nem tud internethez kapcsolódni. Ebben az esetben jelölje a C:\UTIL könyvtár opciót, majd az alábbi linkről töltsse le és telepítse a programot a C: meghajtóra.

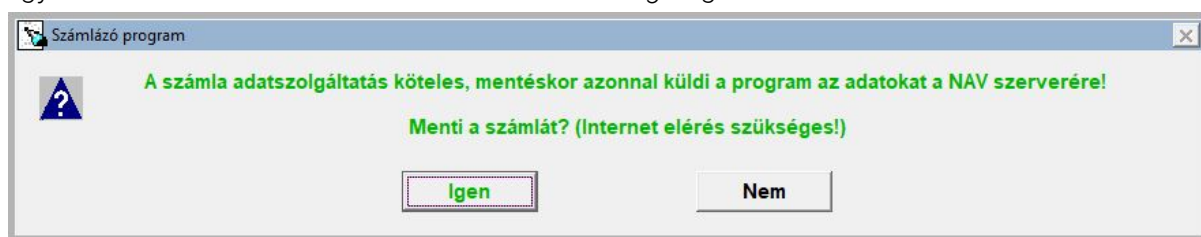
<http://www.forintsoft.hu/static/UTIL.exe>

3. Számlázás

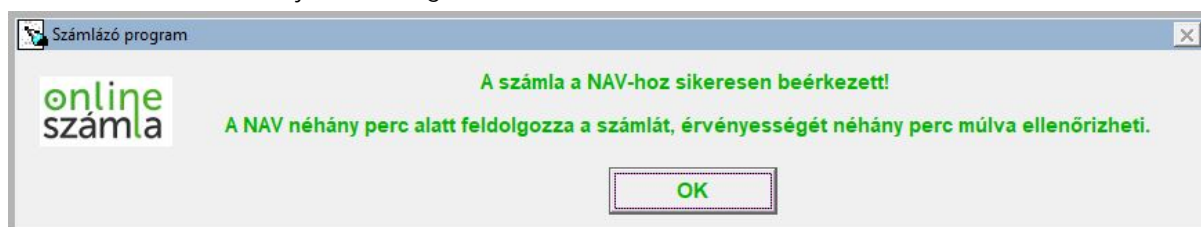
A számlázás során a program figyeli, hogy a számla áfa-tartalma eléri-e az adatszolgáltatás értékhatárát, azaz a 100 ezer Ft-ot. A program szintén figyeli, hogy az előlegbeszámításonkénti számlák, módosító számlák (helyesbítő, sztornó számlák) esetén az előzményszámlával együttesen eléri-e az értékhatárt.

Ha a számla olyan hibát tartalmaz, amely az adatszolgáltatást lehetetlenné tenné, akkor erre vonatkozóan figyelmeztetés jelenik meg. Ilyenkor javítsa a program által jelzett hibát, majd mentheti a számlát.

Ha a számla megfelelő és adatszolgáltatási kötelezettség áll fenn, akkor erre a program figyelmeztet. A számla mentéséhez kattintson az *Igen* gombra!



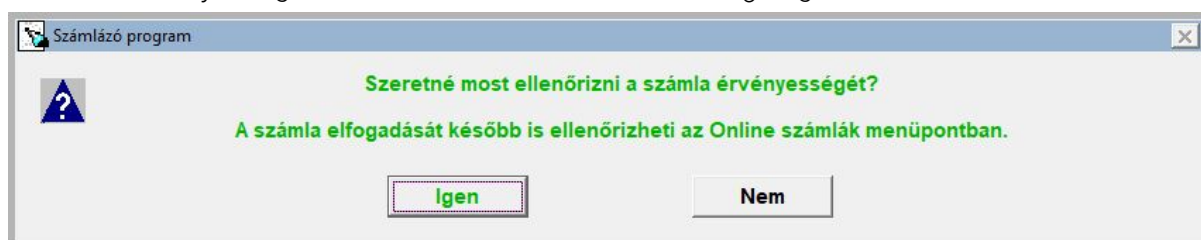
A számla mentése után a program elküldi a NAV-hoz az adatokat. Ha a beküldés sikeres, akkor az alábbi üzenet jelenik meg.



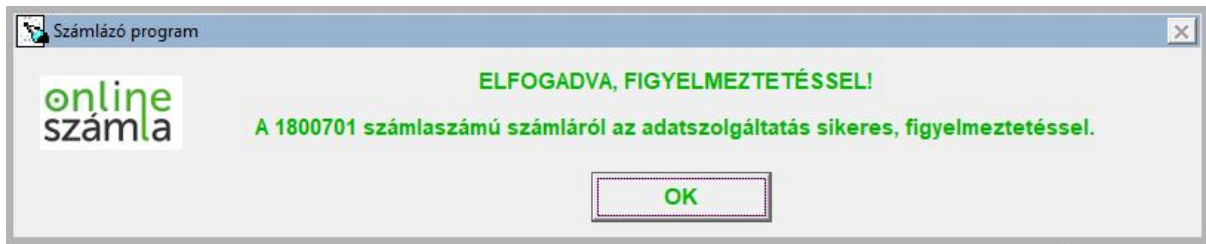
Sikertelen beküldés esetén a program figyelmeztet.

Az adatszolgáltatási kötelezettség akkor teljesül, ha a számlát beküldtük és annak állapotát lekérdeztük. A beküldés után néhány másodpercen belül lekérdezhető az állapot. (A NAV rendszerének terheltségétől függően ez az időszak akár 3-4 perc is lehet.)

A számla érvényességének lekérdezéséhez kattintson az *Igen* gombra!



A számla állapotáról a program tájékoztat.



Válaszok:

- **ELFOGADVA** (DONE + OK): a NAV a számlát elfogadta.
- **ELFOGADVA, FIGYELMEZTETÉSSSEL** (DONE + WARNING): a NAV a számlát elfogadta, azonban arra figyelmeztetést küldött, mert a számla üzleti hibát tartalmaz vagy tartalmazhat. Vizsgálja meg a NAV figyelmeztetését. Ha az nem indokolt, akkor nincs teendője. Ha a figyelmeztetés indokolt, akkor helyesbítse, sztornozza a számláját!
- **HIBÁS** (ERROR): a számlát a NAV hibásnak jelölte. A hiba jellegétől függően javítsa a hibát vagy sztornozza a számlát és állítson ki helyette egy újat.

A program megjeleníti a NAV által visszajelzett hibát, figyelmeztetést.

4. Adatszolgáltatásra kötelezett számlák

Ebben a menüpontban az összes adatszolgáltatásra kötelezett számla adata, állapota látható. Itt bármikor megtekinthető a NAV által visszaküldött figyelmeztetések, hibaüzenetek is.

Számlaszám ^A	Beküldve	Elfogadva	Státusz	Figyelmezt	Számla beküldése	Érvényesség ellenőrzése	Kapcsolódások	Figyelmezt	Számlázás időpontja ^A	Típus	Tranzakciós kód ^A
1810027	IGEN	IGEN	Megfelel	IGEN	Beküldés	Érvényesség ellenőrzése	Megtekint	Megtekint	2018.05.28 09:58:28	Belföldi Ft-os	26N6J3X1RR59
1810029	IGEN	IGEN	Megfelel	IGEN	Beküldés	Érvényesség ellenőrzése	Megtekint	Megtekint	2018.05.28 10:36:09	Belföldi Ft-os	26N7VKPWIKLL
1810001	IGEN	IGEN	Megfelel		Beküldés	Érvényesség ellenőrzése	Megtekint		2018.05.30 08:03:45	Belföldi Ft-os	26EHSZT84VE
1810002	IGEN	IGEN	Megfelel		Beküldés	Érvényesség ellenőrzése	Megtekint		2018.05.30 08:28:56	Belföldi Ft-os	26EIOTCJH51V
1810003	IGEN	IGEN	Megfelel		Beküldés	Érvényesség ellenőrzése	Megtekint		2018.05.30 08:33:00	Belföldi Ft-os	26EITZV28HTI
1810004	IGEN	IGEN	Megfelel		Beküldés	Érvényesség ellenőrzése	Megtekint		2018.05.30 09:04:55	Belföldi Ft-os	26EJZ2KBSG60
1810005	IGEN	IGEN	Megfelel		Beküldés	Érvényesség ellenőrzése	Megtekint		2018.05.30 11:31:27	Belföldi Ft-os	26EP7I78YPJZ
1810006	IGEN	IGEN	Megfelel	IGEN	Beküldés	Érvényesség ellenőrzése	Megtekint	Megtekint	2018.05.30 11:55:52	Belföldi Ft-os	26EQ2X20SN3L
1810008	IGEN	IGEN	Megfelel	IGEN	Beküldés	Érvényesség ellenőrzése	Megtekint	Megtekint	2018.05.30 12:51:05	Belföldi Ft-os	26ES1XALPZ7Y
1810009	IGEN	IGEN	Megfelel	IGEN	Beküldés	Érvényesség ellenőrzése	Megtekint	Megtekint	2018.05.30 13:02:22	Belföldi Ft-os	26ESGGNG854Y
1810010	IGEN	IGEN	Megfelel		Beküldés	Érvényesség ellenőrzése	Megtekint		2018.05.30 13:16:46	Belföldi Ft-os	26ESYK75KX
1810011	IGEN	IGEN	Megfelel	IGEN	Beküldés	Érvényesség ellenőrzése	Megtekint	Megtekint	2018.05.30 13:19:59	Belföldi Ft-os	26ET331XZ6R2
1810012	IGEN	IGEN	Megfelel	IGEN	Beküldés	Érvényesség ellenőrzése	Megtekint	Megtekint	2018.05.30 14:31:55	Belföldi Ft-os	270BQU7AZAUN
1810013	IGEN	IGEN	Megfelel		Beküldés	Érvényesség ellenőrzése	Megtekint		2018.05.30 14:38:22	Belföldi Ft-os	2730HBZMB1Gf
1810014	IGEN	IGEN	Megfelel		Beküldés	Érvényesség ellenőrzése	Megtekint		2018.05.30 14:48:19	Belföldi Ft-os	2730HORAE7HI
1810015	IGEN	IGEN	Megfelel		Beküldés	Érvényesség ellenőrzése	Megtekint		2018.05.30 14:50:09	Belföldi Ft-os	26EHWB1YPOZHÉ
1810026	IGEN	IGEN	Megfelel	IGEN	Beküldés	Érvényesség ellenőrzése	Megtekint	Megtekint	2018.06.04 09:46:32	Belföldi Ft-os	26N63QJWGB0E
1810016	IGEN	IGEN	Megfelel	IGEN	Beküldés	Érvényesség ellenőrzése	Megtekint	Megtekint	2018.06.04 13:16:55	Belföldi Ft-os	26LY6FL0Z3YF
1810017	IGEN	IGEN	Megfelel	IGEN	Beküldés	Érvényesség ellenőrzése	Megtekint	Megtekint	2018.06.04 13:21:00	Belföldi Ft-os	26LYBO5VSOTH
1810018	IGEN	IGEN	Megfelel	IGEN	Beküldés	Érvényesség ellenőrzése	Megtekint	Megtekint	2018.06.04 15:05:33	Belföldi Ft-os	26M2235H5S70
1810019	IGEN	IGEN	Megfelel		Beküldés	Érvényesség ellenőrzése	Megtekint		2018.06.04 15:10:25	Belföldi Ft-os	26M28BBU0C2C
1810020	IGEN	IGEN	Megfelel		Beküldés	Érvényesség ellenőrzése	Megtekint		2018.06.04 15:14:30	Belföldi Ft-os	26M2DK1ZKHSF
1810021	IGEN	IGEN	Megfelel		Beküldés	Érvényesség ellenőrzése	Megtekint		2018.06.04 15:22:50	Belföldi Ft-os	26M2DQ1ZIC8R

Az összes még be nem küldött számla beküldése.
(Az "Elvetve" státuszú számlákat a táblázatban
egyesével tudja javítva újraküldeni)

Az összes még nem ellenőrzött
számla érvényességének ellenőrzése

Kijelölt számla adatainak lekérdezése
(pl. "A megadott számla sorszámmal már
történt adatszolgáltatás" hiba javítására)

A kijelölt számla felhasználó
által érvényesítése. (NAV
oldalán lett számla beküldve.)

Kilépés

Funkciók, gombok

1. Az összes még be nem küldött számla beküldése.

A számla készítésekor a program automatikusan elküldi a NAV-hoz a számlát. Ha nincs internet a gépen, a NAV rendszerében üzemzavar áll fenn, akkor a beküldés sikertelen lesz. Az ilyen számlákat erre a gombra kattintva lehet újból elküldeni.

2. Az összes még nem ellenőrzött számla érvényességének ellenőrzése.

Az adatszolgáltatás a számla állapotának lekérdezésével zárul. Ha a számla készítése után nem kérte le az állapotot, vagy akkor még a NAV nem dolgozta fel a számlát, akkor erre a gombra kattintva tudja lekérdezni a számlák állapotát.

3. Kijelölt számla adatainak lekérdezése.

Abban az esetben ha üzemzavar miatt nem a számlázó programból teljesítette az adatszolgáltatást, hanem kézzel töltötte ki az adatokat, akkor erre a gombra kattintva lehetséges a NAV rendszeréből a számla adatainak lekérdezése (pl. állapot, tranzakció azonosító).

4. A kijelölt számla felhasználó által érvényesítése.

Ha üzemzavar miatt nem a számlázó programból történt az adatszolgáltatás, hanem kézzel töltötte ki az adatokat, akkor erre a gombra kattintva tudja itt jelölni, hogy az adatszolgáltatás már megtörtént. Ebben az esetben a program később sem küldi el a számlát a NAV-nak.